

CET-24



કુલ સમય : 150 મિનિટ

કુલ ગુણ : 120

બેઠક નંબર :

--	--	--	--	--	--	--	--

પરીક્ષાર્થીઓ માટે સૂચના

નીચે લખેલી સૂચનાઓ ધ્યાનપૂર્વક વાંચો. ત્યારબાદ તમને આપવામાં આવેલ OMR ઉત્તરવહી પર જ જવાબ આપો.

1. તમામ પ્રશ્નો ફરજિયાત છે.
2. રફ વર્ક કરવા માટે આ પ્રશ્નપત્રમાં કોરા પેઈજ આપવામાં આવેલા છે.
3. પરીક્ષા પૂર્ણ થયા બાદ OMR SHEET નિરીક્ષકશ્રીને પરત સોંપવાની રહેશે.
4. પ્રશ્નપત્રની પુસ્તિકામાં કોઈપણ પ્રશ્નના જવાબના વિકલ્પ A, B, C, D પૈકી કોઈપણ સામે જવાબની નિશાની કરવી નહીં.
5. OMR અને હોલટીકીટની સૂચનાઓ પણ ધ્યાને લેવી.
6. આ પ્રશ્નપત્રની કેટેગરી (A, B, C, D, E) પૈકી જે કેટેગરી પ્રશ્નપત્રની ઉપર ખૂણામાં દર્શાવી છે તે કેટેગરી OMR માં અચૂક દર્શાવવી.

રફ કામ માટેનું પેઈજ

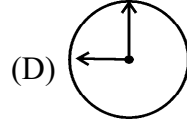
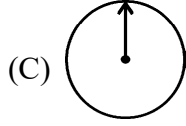
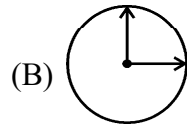
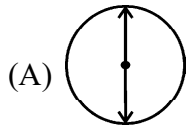
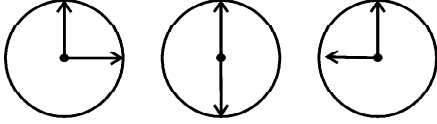
(1) પેટર્નમાં ચોથી સંખ્યા કઈ આવશે ? 101, 1001, 10001,

- (A) 10001 (B) 100001
(C) 1000001 (D) 1001

(2) જો $1 + 3 = 5$ થાય, $2 + 4 = 7$ થાય, $3 + 5 = 9$ થાય તો $5 + 6 = \dots\dots\dots$

- (A) 12 (B) 11
(C) 13 (D) 14

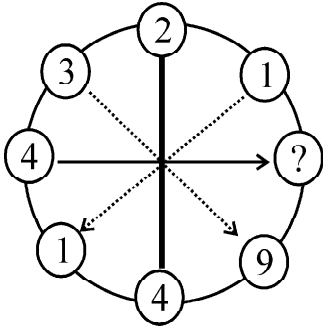
(3) નીચે ક્રમમાં આપેલ આકૃતિઓ પછી ચોથી આકૃતિ કઈ આવશે ?



(4) 7, 10, 8, 11, 9, 12,

- (A) 7 (B) 10 (C) 12 (D) 13

(5) પ્રશ્નાર્થ છે ત્યાં કઈ સંખ્યા આવશે ?



- (A) 8 (B) 16 (C) 5 (D) 7

(6) 10, 16, 22, 28, 34,

- (A) 38 (B) 39 (C) 40 (D) 42

(7) 'DOG' ને અરીસામાં જોતા તે કેવું લખેલું દેખાય?

- (A) GOD (B) DOG (C) GOD (D) DOG

(8) જો $\frac{1}{4} = \frac{1}{2}$ અને $\frac{1}{2} = 1$ લેવામાં આવે તો $1 = \dots\dots\dots$

- (A) 2 (B) $\frac{1}{2}$ (C) 4 (D) $\frac{1}{4}$

(9) નીચે આપેલ પેટર્નમાં કયો નિયમ સમાયેલ છે ?

425, 450, 475, 500

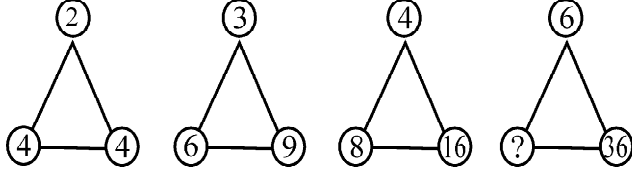
(A) સંખ્યામાં 20 ઉમેરતા જવું

(B) સંખ્યામાં 10 ઉમેરતા જવું

(C) સંખ્યામાં 5 ઉમેરતા જવું

(D) સંખ્યામાં 25 ઉમેરતા જવું

(10)



પ્રશ્નાર્થની જગ્યાએ શું આવશે ?

(A) 10

(B) 5

(C) 12

(D) 14

(11) GIVE ને 5137 કોડ આપવામાં આવે BAT ને 924 કોડ આપવામાં આવે તો GATE નો કોડ શું થાય ?

(A) 5247

(B) 5427

(C) 4572

(D) 2547

(12) પ્રશ્નાર્થની જગ્યાએ શું આવશે ?

ક2ખ, ગ4ઘ, ચ6છ,

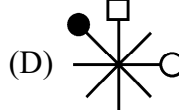
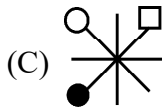
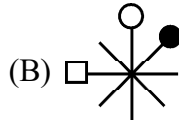
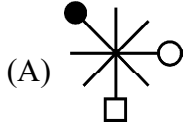
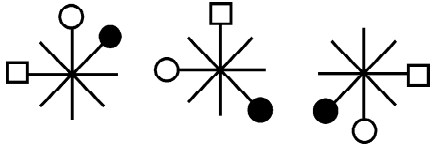
(A) ઝ8જ

(B) જ8ઝ

(C) છ8જ

(D) જ8છ

(13)



(14) જૈવલ દર મહિનાની પહેલી તારીખે તેના ગલ્લામાં રૂા. 50 મૂકવા માંગે છે. જો તે જૂન મહિનાથી શરૂ કરે તો ઓક્ટોબર મહિનાના અંતે તેની પાસે કેટલા રૂા. હશે ?

(A) રૂા. 150

(B) રૂા. 250

(C) રૂા. 200

(D) રૂા. 300

(15) નીચેનામાંથી શું સાચું છે ?

(A) $0 \times 5 = 0$

(B) $5 \times 0 = 5$

(C) $1 \times 5 = 1$

(D) $0 \times 4 = 4$

- (16) દરજીને એક શર્ટ પર 6 બટન મૂકવાના છે. 15 શર્ટ પર મૂકવા તેને કેટલા બટનની જરૂર પડશે ?
 (A) 48 (B) 90
 (C) 21 (D) 60
- (17) 5, 6, 8, 11, 15, 20,?..... (સિરીઝ પૂરી કરો.)
 (A) 26 (B) 25
 (C) 27 (D) 24
- (18) કયો માસ બાકીના ત્રણ માસથી જુદો પડે છે ?
 (A) જાન્યુઆરી (B) એપ્રિલ
 (C) જૂન (D) સપ્ટેમ્બર
- (19) દળ : ગ્રામ :: પ્રવાહી : ?
 (A) લિટર (B) મિલીલિટર
 (C) સેમી (D) કિલોગ્રામ
- (20) કોઈ એક શાળાના વર્ગમાં 35 વિદ્યાર્થીઓ છે. કોઈ એક પ્રસંગે શિક્ષક દરેક બાળકને 3 ચોકલેટ આપે છે. ત્યારબાદ તેઓની પાસે 2 ચોકલેટ બાકી રહી. શરૂઆતમાં શિક્ષક પાસે કુલ કેટલી ચોકલેટ હશે ?
 (A) 105 (B) 104
 (C) 107 (D) 106
- (21) નીચેનામાંથી સિક્કાઓના કયા સમૂહની કિંમત સૌથી વધુ થશે ?
 (A) વીસ રૂપિયાના 3 સિક્કા (B) દસ રૂપિયાના 5 સિક્કા
 (C) પાંચ રૂપિયાના 7 સિક્કા (D) બે રૂપિયાના 15 સિક્કા
- (22) નીચેનામાંથી પાંચ હજાર અને હજારના અડધા ભાગથી બનતી સંખ્યા કઈ છે ?
 (A) 5050 (B) 5500
 (C) $5000 + \frac{1}{2}$ (D) 5550
- (23) જેની લંબાઈ 80 મીટર અને પહોળાઈ 10 મીટર હોય તેવો લંબચોરસ કેટલી જમીન ઘેરી શકે ?
 (A) 800 ચોરસ મીટર (B) 80 ચોરસ મીટર
 (C) 400 ચોરસ મીટર (D) 60 ચોરસ મીટર
- (24) ‘પાઈ ચાર્ટ’ એટલે...
 (A) રેખીય આલેખ (B) પરિવાર વૃક્ષ
 (C) લંબાલેખ (D) વર્તુળ આલેખ
- (25) 7956 સંખ્યામાં અંક 7 ની સ્થાન કિંમત અને અંક 5 ની સ્થાન કિંમતનો સરવાળો થાય.
 (A) 7050 (B) 7005
 (C) 7500 (D) 5007
- (26) હેમંત પછી કઈ ઋતુ આવે ?
 (A) વસંત (B) શિશિર
 (C) ગ્રીષ્મ (D) ઉનાળો

- (27) 20 કિ.મી. પ્રતિ કલાકની ઝડપે દોડતા ટ્રેક્ટરને 110 કિ.મી. નું અંતર કાપતા સમય લાગશે.
 (A) 3 કલાક 50 મિનિટ (B) 3 કલાક 45 મિનિટ
 (C) 5 કલાક 30 મિનિટ (D) 5 કલાક 15 મિનિટ
- (28) અમદાવાદ શહેરના મણિનગર નામના રહેણાંક વિસ્તારમાં લગભગ 2 લાખ વાહનો છે. તે પૈકી ચોથા ભાગના વાહનો બે પૈડાવાળા છે તો તેમની કુલ સંખ્યા હોય.
 (A) 35,000 (B) 60,000
 (C) 50,000 (D) 24,500
- (29) ચાર અંકોની મોટામાં મોટી સંખ્યામાંથી ચાર અંકોની નાનામાં નાની સંખ્યા બાદ કરતાં સંખ્યા મળે.
 (A) 8999 (B) 8899
 (C) 8998 (D) 8989
- (30) ગુજરાતનું સૌથી પ્રાચીન હયાત નગર કયું ?
 (A) દ્વારકા (B) વડનગર
 (C) જૂનાગઢ (D) ભૂજ
- (31) એક બોક્સમાં 15 નંગ ચીકુ આવે, તો આવા 20 બોક્સમાં કુલ કેટલા નંગ ચીકુ આવે ?
 (A) 150 (B) 200
 (C) 250 (D) 300
- (32) બળદગાડું અંદાજે એક કલાકમાં 4 કિ.મી. જેટલું અંતર કાપે, તો 30 કિ.મી. અંતર કાપવા તેને કેટલો સમય લાગે ?
 (A) 4 કલાક (B) 5 કલાક 30 મિનિટ
 (C) 7 કલાક 30 મિનિટ (D) 8 કલાક
- (33) 8 કિલોગ્રામ કેરીના એક બોક્સની કિંમત રૂ. 1200 હોય, તો 1 કિલોગ્રામ કેરીનો ભાવ કેટલો થયો ?
 (A) રૂ. 120 (B) રૂ. 140
 (C) રૂ. 150 (D) રૂ. 200
- (34) નારંગીમાંથી રસ કાઢવામાં આવે, તો તેના રસનું વજન નારંગીના વજનના $\frac{3}{5}$ મા ભાગનું થાય છે. આવી 10000 કિલોગ્રામ નારંગીમાંથી કેટલો રસ તૈયાર થાય ?
 (A) 7000 કિલોગ્રામ (B) 6000 કિલોગ્રામ
 (C) 5000 કિલોગ્રામ (D) 4000 કિલોગ્રામ
- (35) નીચે પૈકી કયો ખૂણો કાટકોણ નથી ?
 (A) ટીવીનો કોઈ એક ખૂણો
 (B) મોં ખોલીને પડેલા મગરના બે જડબા વચ્ચેનો ખૂણો
 (C) તમારા પુસ્તકનો કોઈ એક ખૂણો
 (D) દીવાસળીના ખોખાનો કોઈ એક ખૂણો
- (36) નીચે પૈકી કયા સમયે ઘડિયાળના કલાક અને મિનિટ કાંટા વચ્ચે કાટકોણ ખૂણો બનશે ?
 (A) 9 વાગ્યે (B) 2 વાગ્યે
 (C) 4 વાગ્યે (D) 6 વાગ્યે

(37) નીચે પૈકી કોનું ક્ષેત્રફળ સૌથી ઓછું થશે ?

(A) ગણિતના પુસ્તકનું એક પેઈઝ

(B) ચાદર

(C) રૂા. 500 ની ચલણી નોટ

(D) હાથીના પગના પંજાની છાપ

(38) ભારતના રાષ્ટ્રધ્વજમાં કેસરી રંગ કેટલો ભાગ રોકે છે ?

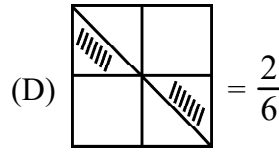
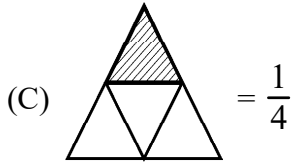
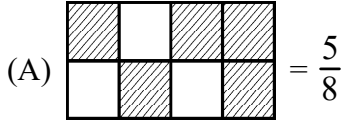
(A) અડધો

(B) ત્રીજો

(C) ચોથો

(D) પાંચમો

(39) નીચે પૈકી કયો વિકલ્પ ખોટી વિગતો દર્શાવે છે ?



(40) નીચે પૈકી કોણ 52નો અવયવ નથી ?

(A) 1

(B) 2

(C) 3

(D) 13

(41) એક કેળાની કિંમત રૂા. 3.50 રૂપિયા હોય, તો 5 કેળાના કેટલા રૂપિયા ચૂકવવા પડે ?

(A) રૂા. 15

(B) રૂા. 15.50

(C) રૂા. 17.50

(D) રૂા. 18

(42) 2 મીટર અને 5 સેન્ટિમીટર એટલે કેટલા મીટર ?

(A) 2.5 મીટર

(B) 2.05 મીટર

(C) 2.005 મીટર

(D) 1.50 મીટર

(43) એક ચોરસ પાટિયાની પરિમિતિ 400 સે.મી. છે, તો તેનું ક્ષેત્રફળ કેટલું થાય ?

(A) 16000 ચો.સેમી

(B) 1600 ચો.સેમી

(C) 1000 ચો.સેમી

(D) 1 ચો. મીટર

(44) જો એક ખોખામાં વધુમાં વધુ 24 પુસ્તકો સમાઈ શકે, તો આવાં 576 પુસ્તકો મૂકવા માટે કેટલા ખોખાંની જરૂર પડે ?

(A) 19

(B) 20

(C) 22

(D) 24

(45) ચાર લાખ પાંચસો સડસઠને અંકમાં કેવી રીતે લખશો ?

(A) 4567

(B) 40567

(C) 400567

(D) 4000567

(46) 8 અને 16 ના સામાન્ય અવયવોની સંખ્યા કેટલી છે ?

(A) 5

(B) 4

(C) 3

(D) 2

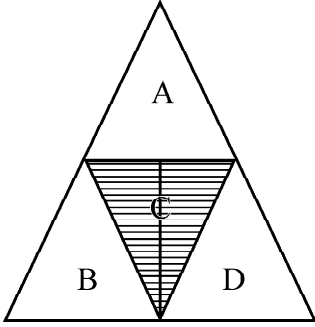
- (47) ઘડિયાળમાં આઠ વાગે બનતો ખૂણો કેવો હોય છે ?
 (A) સરળકોણ (B) કાટકોણ
 (C) લઘુકોણ (D) ગુરુકોણ

- (48) $\frac{6}{10}$ નું દશાંશ સ્વરૂપમાં રૂપાંતર કરો.
 (A) 10.6 (B) 0.6
 (C) 6.0 (D) 0.06

- (49) H મૂળાક્ષરમાં કેટલા ખૂણા બને છે ?
 (A) 2 (B) 3
 (C) 4 (D) 1

- (50) હદની લંબાઈને શું કહેવામાં આવે છે ?
 (A) ક્ષેત્રફળ (B) ઘનફળ
 (C) પરિમિતિ (D) પૃષ્ઠફળ

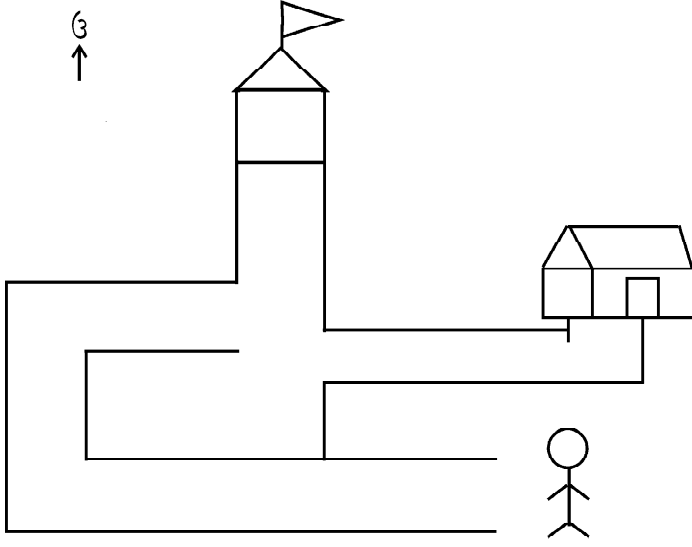
(51)



આપેલ સમબાજુ ત્રિકોણમાં ઘેરા કરેલ C ભાગ એ મૂળ સમબાજુ ત્રિકોણનો કેટલામો ભાગ દર્શાવે છે?

- (A) $\frac{3}{4}$ (B) $\frac{1}{2}$
 (C) $\frac{1}{3}$ (D) $\frac{1}{4}$
- (52) એક શાળા એ દર ત્રીજા મહિને એક સામાયિક બહાર પાડવાનું નક્કી કર્યું છે. જો પ્રથમ સામાયિક તે જાન્યુઆરી મહિનામાં બહાર પાડે છે તો ત્રીજી સામાયિક કયા મહિનામાં બહાર પાડશે ?
 (A) જુલાઈ (B) નવેમ્બર
 (C) માર્ચ (D) ડિસેમ્બર

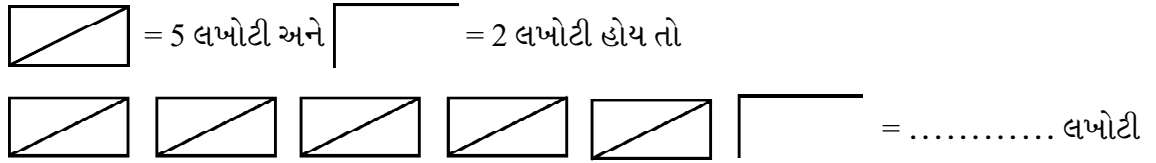
(53)



માણસે મંદિર પહોચવા કઈ કઈ દિશામાં ચાલવું પડશે.

- (A) પૂર્વ → ઉત્તર → પશ્ચિમ → ઉત્તર (B) પૂર્વ → ઉત્તર → ઉત્તર → દક્ષિણ
(C) પશ્ચિમ → ઉત્તર → પૂર્વ → દક્ષિણ (D) પૂર્વ → પશ્ચિમ → ઉત્તર → દક્ષિણ

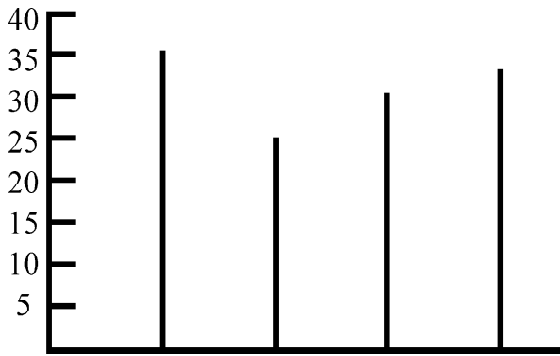
(54)



- (A) 25 (B) 28
(C) 27 (D) 15

(55)

C તાપમાન



અમદાવાદ સુરત વડોદરા રાજકોટ
ક્યા શહેરનું તાપમાન સૌથી ઓછું જણાય છે.

- (A) વડોદરા (B) અમદાવાદ (C) રાજકોટ (D) સુરત

(56)

એક લંબઘનની લંબાઈ 10 સે.મી. છે. પહોળાઈ 5 સે.મી. છે અને ઉંચાઈ 4 સે.મી. છે તો તેનું કદ કેટલું થાય ?

- (A) 200 ઘન સે.મી. (B) 50 ઘન સે.મી. (C) 54 ઘન સે.મી. (D) 200 સે.મી.

- (57) એક જંગલમાં કુલ 21,000 વૃક્ષો હતા. નવા વૃક્ષોનું વાવેતર કર્યા બાદ કુલ 23,520 વૃક્ષો થયા. તો કુલ કેટલાં નવા વૃક્ષોનું વાવેતર કરવામાં આવ્યું ?
 (A) 3,520 (B) 2,520 (C) 44,520 (D) 4,520
- (58) વર્તુળના 8 સરખા ભાગ કર્યા બાદ દરેક ભાગ વર્તુળનો ભાગ બને.
 (A) 1 (B) $\frac{8}{1}$ (C) $\frac{1}{8}$ (D) $\frac{1}{2}$
- (59) કયા આકારને અડધો, ત્રીજો, ચોથો કે છઠ્ઠો ભાગ ફેરવતા, તે આકાર હમેશાં સરખો દેખાય ?
 (A) ત્રિકોણ (B) ચોરસ (C) પંચકોણ (D) વર્તુળ
- (60) સાપસીડીની રમતમાં આવતો પાસો કયો આકાર કહેવાય ?
 (A) સમઘન (B) લંબઘન (C) નળાકાર (D) શંકુ
- (61) મને ઓળખો.
 મારે બાહ્ય કાન હોતા નથી. હું માત્ર જમીન પરની ધ્રુજારીને અનુભવુ છું અને તે રીતે સાંભળુ છું.
 (A) મચ્છર (B) સાપ (C) પતંગિયુ (D) માછલી
- (62) ત્રણ પ્રવેશદ્વારવાળી વાવ એટલે...
 (A) નંદા (B) જયા (C) વિજયા (D) ભદ્રા
- (63) વિશ્વધા જૂનાગઢ શહેરનાં પ્રવાસે જાય છે. તો તે નીચે પૈકી કયા સ્થળની મુલાકાત લેશે ?
 (A) રાણકી વાવ (B) અડી-કડી વાવ
 (C) કબીર વડ (D) સૂર્ય મંદિર
- (64) ચાંગપા જાતિ માટે નીચે પૈકી કયું વિધાન બંધબેસતું નથી ?
 (A) તેઓ શંકુ આકારનાં તંબુમાં રહે છે.
 (B) તેમનાં તંબુને રેબો કહે છે.
 (C) તેમની ખાસ બકરીઓમાંથી વિશ્વપ્રસિદ્ધ પશ્મીના ઉન મળે છે.
 (D) તેઓ નદિકિનારે વસવાટ કરવાનું પસંદ કરે છે.
- (65) લદ્દાખને બીજા કયા નામે ઓળખવામાં આવે છે ?
 (A) ગરમ રણ (B) ઠંડુ રણ (C) પહાડી રણ (D) સૂકુ રણ
- (66) ઉંબાડિયું શાકની વિશેષતા કઈ નથી ?
 (A) કોલસાના અંગારામાં શાકભાજી શેકવામાં આવે છે.
 (B) શાકભાજીને માટલામાં ભરી પકવવામાં આવે છે.
 (C) તેમાં ઘણાં બધા શાકભાજીનો ઉપયોગ કરવામાં આવે છે.
 (D) તેની સાથે બાજરીના રોટલા ખાવામાં આવે છે.
- (67) બાજરીનાં બીજની જાળવણી કરવા માટે કઈ વનસ્પતિના પાનનો ઉપયોગ કરવામાં આવે છે ?
 (A) પીપળો (B) વડ (C) લીમડો (D) આંબો
- (68) કુદ્દુક ભાષાના 'તોરંગ' શબ્દનો અર્થ શું થાય ?
 (A) શહેર (B) જંગલ (C) પર્વત (D) ગુફા

- (69) શિયાળામાં લેવાતા પાક તરીકે ઓળખાય છે.
 (A) જાયદ (B) રવી (C) ખરીફ (D) મિશ્ર
- (70) તમે સૂર્યાસ્ત જોઈ રહ્યા છો, તો તમારો જમણો હાથ કઈ દિશા તરફ હશે ?
 (A) ઉત્તર દિશા (B) દક્ષિણ દિશા (C) પૂર્વ દિશા (D) પશ્ચિમ દિશા
- (71) હેલ્વીબેન લીલા શાકભાજી, બીટ અને આમળા ખાય છે. તો તેનામાં કયા તત્ત્વનું પ્રમાણ વધુ હશે ?
 (A) આયોડીન (B) ફોસ્ફરસ (C) કેલ્શિયમ (D) લોહતત્ત્વ
- (72) સજીવ ખેતીથી જમીનની અંદર કયા સજીવનું પ્રમાણ વધે છે ?
 (A) સાપ (B) અળસિયા (C) ઉંદર (D) બિલાડી
- (73) ભૂમિક્ત્વાઈને ભારતમાં હાઉસબોટમાં નિવાસ કરવો છે. તો ભૂમિક્ત્વાઈ કયા સરોવરમાં જશે ?
 (A) પંપા સરોવર (B) માન સરોવર
 (C) દાલ સરોવર (D) કાંકરિયા સરોવર
- (74) આરોહીને મેલેરિયા થયો છે એ કઈ રીતે જાણી શકાય ?
 (A) લોહીના પરીક્ષણથી (B) ભૂખ લાગવાથી
 (C) ઠંડી લાગવાથી (D) તાવ આવવાથી
- (75) નીચેનામાંથી કયું રાજ્ય દરિયાઈ સીમા ધરાવે છે ?
 (A) રાજસ્થાન (B) બિહાર (C) ઓડિસા (D) મધ્યપ્રદેશ
- (76) બચ્દેવી પાલનું નામ શાના માટે જાણીતું છે ?
 (A) પર્વતારોહણ (B) અવકાશયાત્રા (C) પાયલોટ (D) બેડમિંટન
- (77) તમે કેવા ઈંધણથી ચાલતી કાર બનાવશો કે જે ખૂટવાની ચિંતા જ નહીં રહે.
 (A) સીએનજી (B) ડીઝલ (C) વિદ્યુત (D) સૂર્ય પ્રકાશ
- (78) નીચેના પૈકી કાયું હોય તો ડૂબે અને પાકું હોય તો તરે છે.
 (A) લીંબુ (B) સફરજન (C) તરબુચ (D) પપૈયું
- (79) નીચે પૈકી કયું વિધાન સાચું નથી ?
 (A) કીડી ચાલે છે ત્યારે જમીન પર સુગંધ છોડીને જાય છે.
 (B) મચ્છરો તમને તમારા શરીરની સુગંધથી શોધી લે છે.
 (C) રેશમનો કીડો માદા કીડાને સુગંધથી ઘણા કિલોમીટર દૂરથી પણ ઓળખી લે છે.
 (D) કૂતરા બીજા કૂતરાને તેમનાં પરસેવાની ગંધ દ્વારા ઓળખી શકે છે ?
- (80) ધરતીકંપ આવે ત્યારે શું ન કરવું જોઈએ ?
 (A) ખુરશી કે બેન્ચ પર બેસી જવું. (B) ખુલ્લા મેદાનમાં જવું.
 (C) ટેબલ નીચે બેસી જવું. (D) વીજળીનાં સાધનો કે તારથી દૂર રહેવું.
- (81) તમારે કામ છે ? સ્મિતાબેનનું કે દક્ષાબેનનું.
 (A) મારું (B) કોનું (C) કોને (D) તેનું
- (82) નીચેનામાંથી કઈ જોડણી સાચી છે ?
 (A) હોશિયાર (B) હોશિયાર (C) હોશીયાર (D) હોશીયાર

- (83) નીચે આપેલ વાક્યમાંથી કઈ ક્રિયા થઈ ગઈ છે ?
 (A) મારા મામા કાલે ઘરે આવશે (B) મેં કચરો કચરાપેટીમાં નાંખ્યો
 (C) પપ્પા ગાડી ચલાવે છે. (D) હું કાલે બજાર જઈશ
- (84) નીચે પૈકી કઈ જોડ અલગ છે ?
 (A) સરીતા - નદી (B) ઝાડ - વૃક્ષ
 (C) ભય - અભય (D) જળ - પાણી
- (85) નીચેનામાંથી કયું વાક્ય બહુવચનવાળું નથી ?
 (A) અમારાં ઘરે ઘણા મહેમાન આવ્યાં. (B) મેં જામફળ ખાધું.
 (C) હું મારી બહેનપણીઓ સાથે શાળાએ જાઉં છું. (D) બધાં છોકરાં હરોળમાં ઊભા છે.
- (86) નીચેનામાંથી કયો શબ્દ અલગ પડે છે ?
 (A) સરસ (B) ફોરમ (C) સમસ્યા (D) સૂરત
- (87) નીચે આપેલા વાક્યમાં સર્વનામ શોધો.
 આપણે જળને સાચવીશું તો જળ આપણને સાચવશે.
 (A) જળને (B) સાચવશે (C) માટે (D) જળ
- (88) રમા સાઈકલ ચલાવતી હતી. રમાની જગ્યાએ રમેશ લખતાં કયું વાક્ય સાચું બનશે ?
 (A) રમેશ સાઈકલ ચલાવતો હતું. (B) રમેશ સાઈકલ ચલાવે છે.
 (C) રમેશ સાઈકલ ચલાવતો હશે. (D) રમેશ સાઈકલ ચલાવતો હતો.
- (89) આપેલ વિકલ્પોમાંથી કયા શબ્દના વિકલ્પોમાં ભૂલ છે ?
 (A) સરકસ - કસસર (B) ઝટપટ - ટપટઝ
 (C) સરોવર - રવસોર (D) આવડત - તડઆવ
- (90) જોડકાં જોડતાં કયો ક્રમ સાચો બને.
 (અ) (બ)
 (1) મુલાકાત થતાં (1) નવી સાઈકલ ખરીદી
 (2) ગઈકાલે જ મેં (2) હરોળમાં ઊભા રહ્યાં
 (3) પુસ્તક લેવાં (3) દોડાદોડી થઈ ગઈ
 (4) લાઈટ જતાં (4) સાથે ભણતાં હતાં તે યાદ આવ્યું.
 (A) 1 - 4, 2 - 1, 3 - 2, 4 - 3 (B) 1 - 2, 2 - 1, 3 - 4, 4 - 2
 (C) 1 - 3, 2 - 1, 3 - 2, 4 - 4 (D) 1 - 1, 2 - 2, 3 - 3, 4 - 4
- (91) 'ભારત મારો દેશ છે.' - આ વાક્યમાં 'ભારત' કઈ સંજ્ઞા દર્શાવે છે.
 (A) વ્યક્તિવાચક સંજ્ઞા (B) સમૂહવાચક સંજ્ઞા
 (C) જાતિવાચક સંજ્ઞા (D) ભાવવાચક સંજ્ઞા
- (92) નીચેના વાક્યમાંથી સર્વનામ શોધો.
 - આપણે સાથે મળીને કામ કરીએ.
 (A) સાથે (B) આપણે (C) કરીએ (D) કામ
- (93) તેણે આકાશમાં વિમાન જોયું તે ખુશ થઈ ગયો. (ખાલી જગ્યા પૂરો.)
 (A) અને (B) કે (C) તેથી (D) પણ

- (94) ચલ નીચે ઉતર મારે તારી સાથે કોઈ વાત નથી કરવી ! આ વાક્યમાં કયો ભાવ રહેલો છે.
 (A) દુઃખ (B) ભય (C) ગુસ્સો (D) ઠપકો
- (95) મેં એક કાળા રંગની પતંગ ખરીદી. રેખાંકિત શબ્દને ઓળખો.
 (A) વિશેષણ (B) સંજ્ઞા (C) ક્રિયાપદ (D) સર્વનામ
- (96) નીચે આપેલ સમાનાર્થી શબ્દની કઈ જોડ સાચી છે ?
 (A) બક્ષિસ - નોકરી (B) બક્ષિસ - ભેંટ (C) બક્ષિસ - બસ (D) બક્ષિસ - પૈસા
- (97) 'વાતાવરણ' શબ્દમાંથી કયો શબ્દ બનતો નથી ?
 (A) તાવ (B) વાવ (C) રણ (D) રમણ
- (98) 'બરસાતીમ' - શબ્દ ઓળખો.
 (A) તીબરસામ (B) સાતીમબર (C) સાબરમતી (D) મબતીસાર
- (99) ખાલી જગ્યામાં યોગ્ય પ્રત્યય મૂકો.
 તારા જેવા જિજ્ઞાસુ વિદ્યાર્થી પુસ્તક આપી મને આનંદ થશે.
 (A) નું (B) ને (C) ના (D) ની
- (100) આખો દિવસ મોબાઈલમાં ગેમ રમ્યા કરવાની આદતને કારણે જૈવલની મમ્મી તેનાથી કંટાળી ગઈ હતી.
 (લીટી દોરેલા શબ્દને સ્થાને એના જેવો અર્થ દર્શાવતો રૂઢિપ્રયોગ જણાવો.)
 (A) દોડી આવી હતી. (B) કપાળે કરચલી પડી ગઈ હતી.
 (C) વાજ આવી ગઈ હતી. (D) હેબતાઈ ગઈ હતી.
- (101) વિલોમ શબ્દોં કી ગલત જોડ પહચાનિં .
 (A) બડા - છોટા (B) સચ - झूठ (C) નેક - बेईमान (D) પાસ - समीप
- (102) महेश खा रहा है । प्रश्नवाक्य बनावती वખते रेखांकित शब्दनी जग्याअे कयो विकल्प आवशे ?
 (A) कैसे (B) कौन (C) कब (D) क्यों
- (103) लिंग परिवर्तन कीजिए : बाघ
- (A) बाघी (B) बघा (C) बाघा (D) बाघिन
- (104) दिए गए वर्णों का उपयोग करके कौन सा शब्द नहीं बनेगा ? (क, म, प, ल, र)
 (A) कमल (B) कलर (C) परम (D) कसम
- (105) गलत मुहावरे की जोड़ी पहचानिए ।
 (A) नेक रास्ते पर चलना - गलत रास्ते पर चलना (B) ऊँचे चढ़ना - उन्नति करना
 (C) कोमल भाव बहाना - सुन्दर विचार प्रगट करना (D) शीश झुकाना - विनम्र होना
- (106) विशेषण पहचानिए । गिलास में थोड़ा दूध है ।
 (A) गिलास (B) दूध (C) थोड़ा (D) में
- (107) दिए गए शब्दों में से गलत जोड़ी पहचानिए ।
 (A) कमी - अभाव (B) सदरी - जाकर
 (C) छिलका - फल आदि का आवरण (D) अपराध - उपहार

- (108) वचन बदलिए : केला
- (A) केलिया (B) केलैया (C) केले (D) केल
- (109) ४३ के लिए सही शब्द है.....
- (A) तेतालीस (B) तैतालीस (C) तैंतालीस (D) तेंतालीस
- (110) 'आँखों का तारा बनना' का अर्थ.....
- (A) तारा बनना (B) आँखों में समाना
(C) बहुत प्यारा बनना (D) आँखों में चमकना
- (111) Plural of ox is
- (A) oxes (B) oxs (C) oxan (D) oxen
- (112) Payal is a rangoli.
Select a proper verb form.
- (A) make (B) making (C) made (D) makes
- (113) $\frac{\text{Played}}{1} \frac{\text{Cricket}}{2} \frac{\text{Priya}}{3} \frac{\text{Yesterday}}{4}$
Select correct order to make a meaningful sentence.
- (A) 2134 (B) 3412 (C) 3124 (D) 2314
- (114) Select the correct spelling.
- (A) Cylinder (B) Cilynder (C) Celinder (D) Cilender
- (115) The class is clean. Select opposite for the underlined word.
- (A) dirty (B) weak (C) ugly (D) bad
- (116) This is a knife. Select correct plural sentence.
- (A) This are knives. (B) These are knives.
(C) These are knives. (D) This are knives.
- (117) Railway Station शब्दना भूणाक्षर परथी नीयेनामांथी क्यो शब्द अनतो नथी ?
- (A) List (B) Rain (C) Stop (D) Toy
- (118) Last Sunday I the zoo.
- (A) visited (B) visiting (C) visit (D) visits
- (119) योग्य पदक्रमवाणुं वाक्य पसंद करो.
- (A) Mayur / climbing / is / a tree (B) a tree / is / Mayur / Climbing
(C) Climbing / a tree / Mayur / is (D) Mayur / is / Climbing / a tree
- (120) There are four shops the shopping centre.
- (A) on (B) in (C) with (D) of



રફ કામ માટેનું પેઈજ

રફ કામ માટેનું પેઈજ

પરીક્ષા પૂરી થયાબાદ OMR શીટ ખંડ નિરીક્ષકને પરત કર્યા બાદ જ પરીક્ષા ખંડ છોડવાનો રહેશે. તેમ કરવામાં કસૂર થયેથી શિસ્તભંગના પગલા લઈ પરીક્ષા માટે જે તે ઉમેદવારને ગેરલાયક ઠેરવવામાં આવશે.